

# Zahnraddosierpumpe

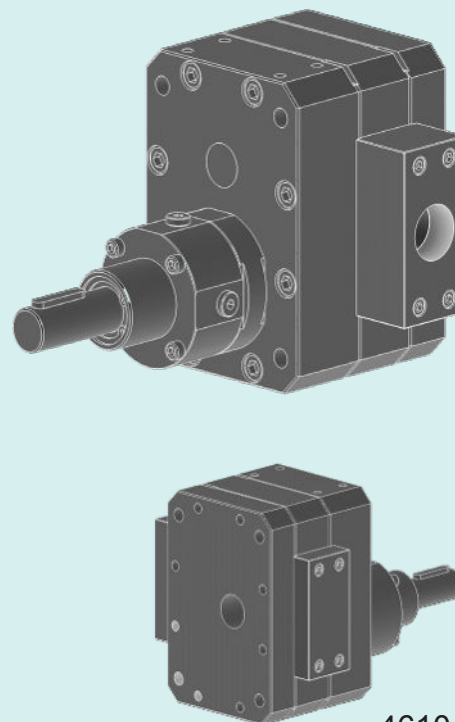
# 4610-2-1-2

## Anwendungsbereich

Silikon, Kleber, Elastomere, Polyurethane, verschiedene Harze, verschiedene Härter, Pigmente, Epoxyde, Polyester, usw.

## Unsere Stärken

- Alle Teile sind aus gehärtetem Edelstahl
- Eine maximale Verringerung der Toträume erlaubt eine gute Spülung der Pumpe
- Kominierte Wellendichtung: Lippendichtung und Sperrflüssigkeitsvorlage
- Schnelle Austauschbarkeit der Wellendichtung
- Robuste, beschichtete Antriebswelle mittels 3 Lagern und einem Axiallager gehalten
- Zentrierstiften zum Erleichtern der Montage und Erhöhung der Präzision der Pumpe



4610-2-1-2

## Technische Merkmale

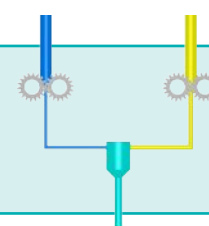
<b>Wellendichtung :</b>	Lippendichtung und Sperrflüssigkeitsvorlage, Kugellager (46KAR)
<b>Drehzahl :</b>	Von 10min <sup>-1</sup> bis 200min <sup>-1</sup> , je nach Fördermedium
<b>Standard Drehrichtung :</b>	Rechts (A)
<b>Temperatur :</b>	Max. 135°C
<b>Zugelassener Ausgangsdruck :</b>	Max. 100 Bar (100 cm <sup>3</sup> /U = Max. 50 Bar)
<b>Ein- Ausgangsöffnung :</b>	Eingangsbohrung Ø 28mm auf dem Deckel / Ausgang auf der Mittelpatte, vorbereitet für einen Anschluss Innengewinde G1"
<b>Durchmesser der Antriebswelle :</b>	25mm mit Passfeder 8mm
<b>Pumpenbefestigung :</b>	Angeflanscht an eine Folgeplatte, mittels 4 Schrauben M10

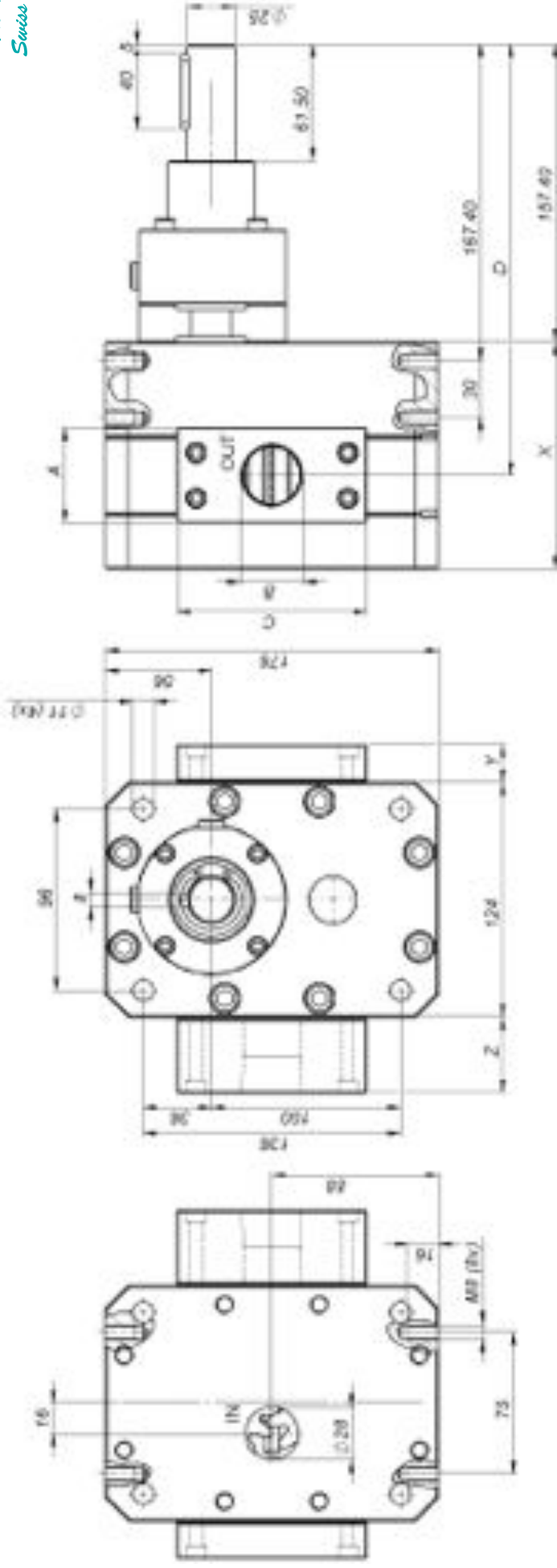
## Förderleistungen

35.0cm<sup>3</sup>/U    50.0cm<sup>3</sup>/U    70.0cm<sup>3</sup>/U    100.0cm<sup>3</sup>/U

## Optionen

- (T2)    Komplett ADLC beschichtet
- (Z)    Drehrichtung links
- Schlauchverschraubungen auf Anfrage





Leistung (cm <sup>3</sup> /U)	35.0	50.0	70.0	100.0
X (mm)	99.5	108.3	119.98	137.6
Y (mm)	35	40	40	40
Z (mm)	60.25	60.65	70.5	79.3
D (mm)	217.6	222.0	227.9	236.7
A (mm)	40	49	49	49
B	G1"	G1"	G1"	G1"
C (mm)	100	100	100	100