

Zahnraddosierpumpe

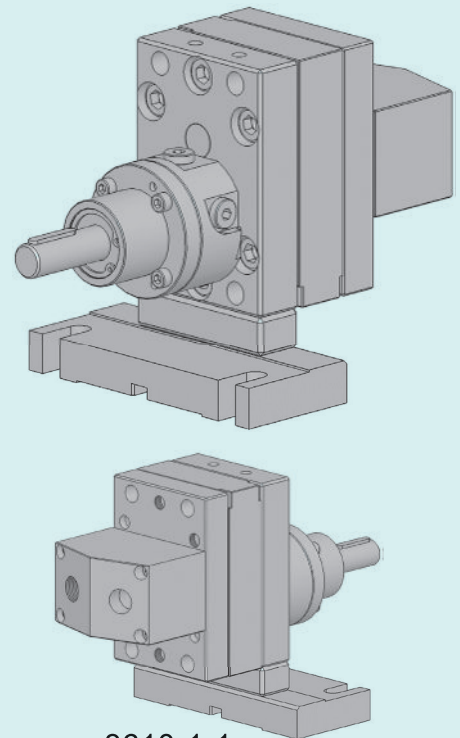
3610-1-1

Anwendungsbereich

Silikon, Kleber, Elastomere, Polyurethane, verschiedene Harze, verschiedene Härter, Pigmente, Epoxyde, Polyester, usw.

Unsere Stärken

- Alle Teile sind aus gehärtetem Edelstahl
- Eine maximale Verringerung der Toträume erlaubt eine gute Spülung der Pumpe
- Kominierte Wellendichtung: Lippendichtung und Sperrflüssigkeitsvorlage
- Schnelle Austauschbarkeit der Wellendichtung
- Robuste, beschichtete Antriebswelle mittels 2 Lagern und einem Axiallager gehalten
- Zentrierstiften zum Erleichtern der Montage und Erhöhung der Präzision der Pumpe



3610-1-1

Technische Merkmale

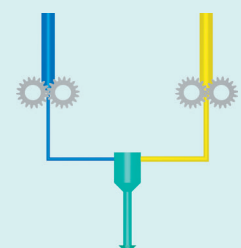
Wellendichtung :	Lippendichtung und Sperrflüssigkeitsvorlage (36EA)
Drehzahl :	Von 10min ⁻¹ bis 200min ⁻¹ , je nach Fördermedium
Standard Drehrichtung :	Rechts (A)
Temperatur :	Max. 135°C
Zugelassener Ausgangsdruck :	Max. 100 Bar (22 cm ³ /U = Max. 50 Bar)
Ein- Ausgangsöffnung :	2 Bohrungen Ø 15mm auf dem Deckel. Mit Anschlussblock G3/8" geliefert
Durchmesser der Antriebswelle :	16mm mit Passfeder 5mm
Höhe der Antriebswelle :	H=79mm

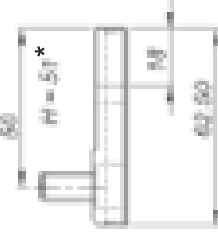
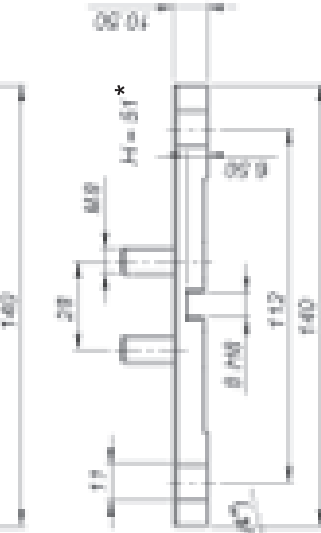
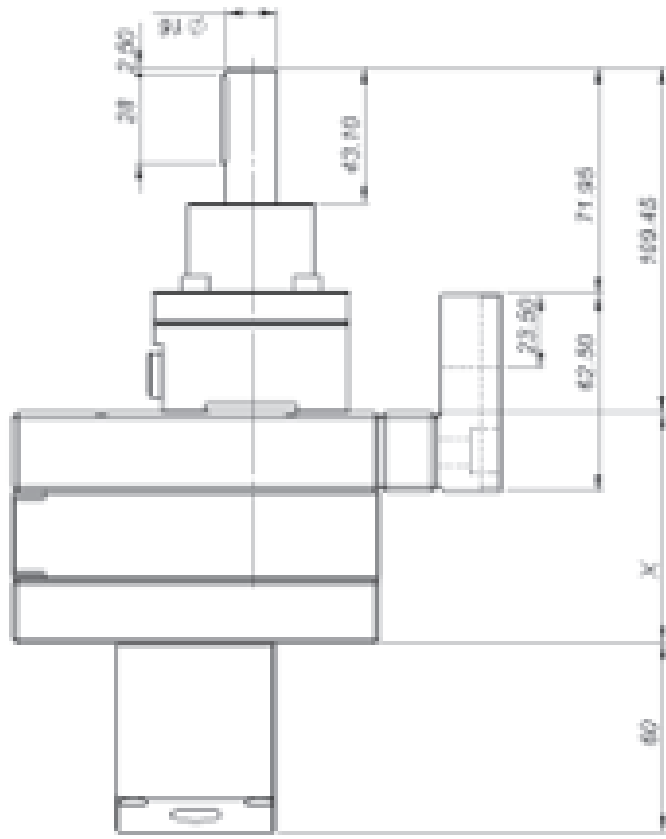
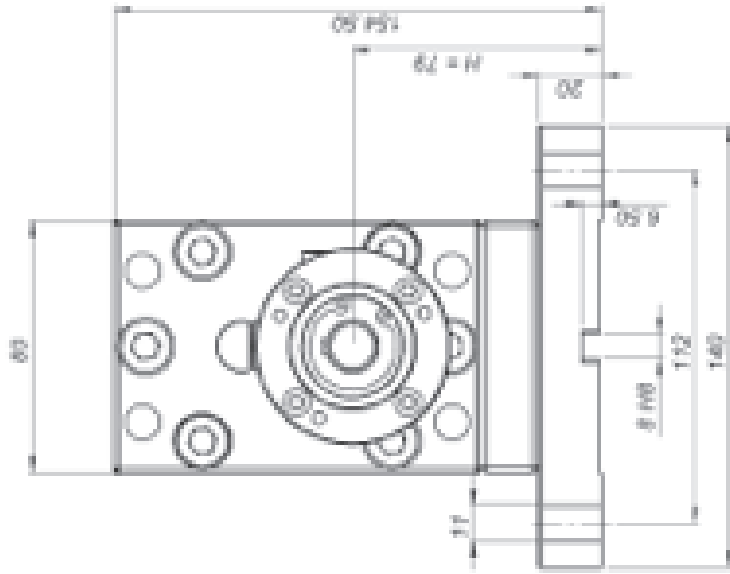
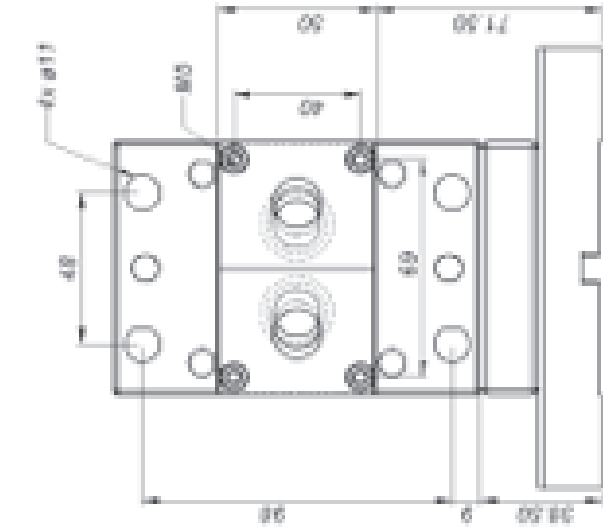
Förderleistungen

6.0cm³/U 10.0cm³/U 16.0cm³/U 22.0cm³/U

Optionen

- (T2) Komplett ADLC beschichtet
- (H51) Träger H=51mm kompatibel Gruppe 2
- (H135) Träger H=135mm kompatibel Gruppe 4
- (FL) Anflanschbar mit 4 Schrauben M10
- (Z) Drehrichtung links
- (AZ) Drehrichtung links / rechts
- (AB12) Anschlussblock G1/2"
- (AB34) Anschlussblock G3/4"
- Schlauchverschraubungen auf Anfrage





* Option H51

Leistung (cm ³ /U)	6.0	10.0	16.0	22.0
X (mm)	55.5	62.5	73.0	83.5

POMTAVA S.A., Nonceruz 2 CH-2732 Reconville
Tel. ++41 (0)32 481 15 14 / Fax. ++41 (0)32 481 48 18 / www.pomtava.com / info@pomtava.com

Version 1.30 Alle Änderungen vorbehalten © 2010 POMTAVA S.A.